



مرکز تحقیقات قلب و عروق
دانشگاه علوم پزشکی شهید بهشتی

HeartWise



Patient
Education
Series

اکو کاردیوگرافی از راه مری

Transesophageal Echocardiogram (TEE)



راهنمای بیمار

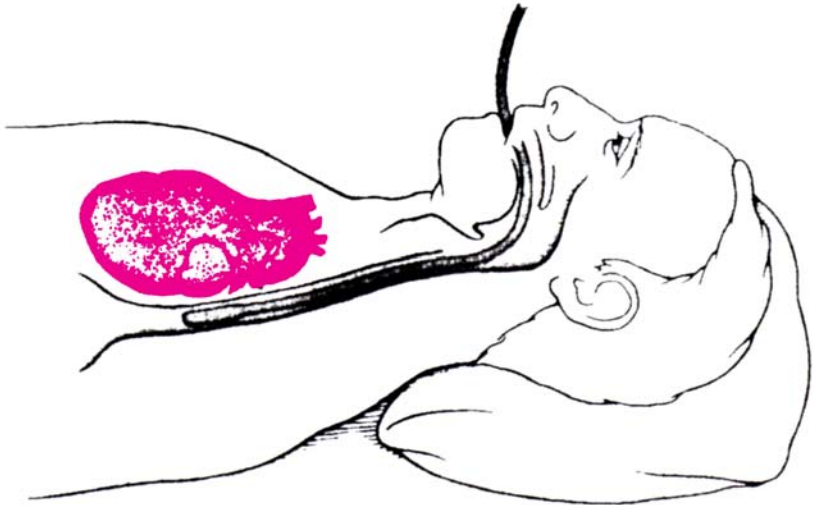
ترجمه و تنظیم:
دکتر حبیب الله سعادت
دکتر مریم شاخصی

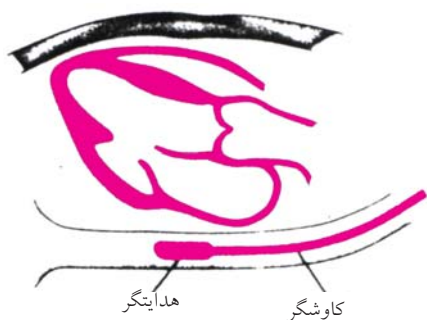
اکوکاردیوگرافی از راه مری (TEE) چیست ؟

اکوکاردیوگرام تستی است که در آن از امواج اولتراسوند (ماورأ صوت) جهت بررسی قلب استفاده می شود. اکوکاردیوگرام ترانس ازوفازیا (TEE)؛ اکوکاردیوگرامی است که از طریق مری انجام می شود (یک لوله از طریق دهان به سمت معده می رود). به علت اینکه مری، درست پشت قلب واقع شده است، اکوکاردیوگرافی از راه مری (TEE) تصویر واضح تری از قلب نسبت به اکوکاردیوگرافی استاندارد که از جلو و خارج قفسه سینه انجام می شود، ایجاد می کند.

چگونه TEE انجام می شود؟

یک کاوشگر بلند (لوله قابل انعطاف) که پهنایی به اندازه انگشت کوچک دارد، از طریق دهان، به سمت مری پایین فرستاده می شود. یک هدایتگر (transducer) کوچک که در نوک لوله قرار گرفته امواج اولتراسوند را به سمت قلب ارسال می کند، و بازتاب آنرا از قسمت های مختلف قلب دریافت می کند. سپس بازتاب امواج ماورأ صوت تبدیل به





تصویر تلویزیونی

تصویر متحرک از قلب می‌گردد. تصاویر ایجاد شده، شکل حقیقی و حرکت قسمت‌های مختلف قلب، جریان خون داخل حفرات قلب و دریچه‌ها را نشان می‌دهند. تصاویر روی صفحه تلویزیون نشان داده می‌شود، و می‌توان به وسیله ویدئو آنرا ضبط نمود.

چرا TEE انجام می‌شود؟

TEE تصاویر واضح و شفاف ارائه می‌دهد، معمولاً TEE زمانی به کار می‌رود که پزشکان می‌خواهند بخش‌هایی از ساختمان قلب را که به سختی مشاهده می‌شود بررسی کنند. بعضی از شرایطی که ممکن است TEE انجام گردد عبارتند از:

- تشخیص لخته خون یا توده داخل قلب
- بررسی و تعیین شدت برخی از مشکلات دریچه ای
- مطالعه دریچه های مصنوعی
- بررسی سوراخ های بین حفرات قلب
- تشخیص عفونت دریچه های قلب
- تشخیص پارگی یا جدا شدن لایه های آنورت (مهم ترین سرخرگ بدن)
- زمانی که اکوکاردیوگرافی استاندارد، تصاویر مبهم یا ناکافی ارائه می‌دهد (مانند بیمارانی که چاق هستند یا بیماری ریوی مزمن دارند).

آمادگی برای تست

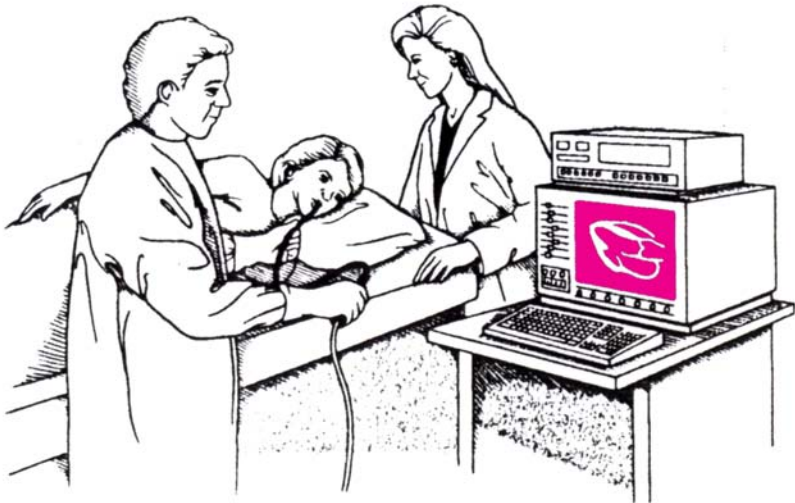
- ۶ ساعت قبل از انجام این تست چیزی نخورید و نیاشامید، تا از خالی بودن معده مطمئن باشید. شما می‌توانید در این مدت جرعه ای آب برای خوردن دارو بنوشید.
- اگر تست به صورت سرپایی انجام می‌شود، باید یک نفر همراه، شما را به بیمارستان یا کلینیک برساند. سپس ترتیبی داده شود که پس از اتمام تست، یکی از همراهان، شما را به منزل برگرداند. خودتان به سمت منزل رانندگی نکنید، چرا که ممکن است گیج و منگ باشید.
- اگر مشکلی در ارتباط با بلعیدن دارید و یا هر مسئله ای که در ارتباط با مری و معده وجود دارد، قبل از تست با پزشک در میان بگذارید.
- همچنین، چنانچه حساسیتی به دارو دارید به پزشک یا پرستار بگویید، مخصوصاً داروهای آرام بخش (داروهایی که شما را شل و آرام می‌کنند).
- قبل از انجام تست، دربارهٔ فواید، و خطرات احتمالی آن به شما توضیحاتی داده می‌شود. در صورتی که سؤالی یا مشکلی در ارتباط با تست دارید، به راحتی می‌توانید پرسید. سپس از شما خواسته می‌شود که فرم رضایت‌نامه را امضاء کنید.
- اگر دندان مصنوعی یا پروتزهای دهانی دارید، باید آنها را از دهان خارج سازید، تا در انجام تست مشکلی ایجاد نکنند.
- یک راه سیاهرگی (IV) از طریق یکی از سیاهرگ‌های بازوی شما پیش بینی می‌شود، تا در صورت نیاز، داروهایی مثل آرام بخش‌ها و آنتی بیوتیک‌ها از طریق آن به بدن تزریق شود.

در زمان انجام تست چه اتفاقی می‌افتد؟

TEE برای بیماران بستری در بیمارستان، کلینیک، یا مرکز TEE، اغلب به صورت سرپایی انجام میشود. هنگامی که شما جهت تست آماده می‌شوید، لباس سبز بلند بیمارستانی پوشیده، سپس وارد اتاق TEE می‌گردید.

از شما خواسته می‌شود روی یک سمت بدن بخوابید. گلوی شما با یک ماده بی‌حس کننده افشان (spray) بی‌حس می‌شود. ممکن است جهت آرام شدن از طریق لوله داخل سیاهرگ مقدار کمی داروی آرام‌بخش به شما، تزریق شود. همچنین ممکن است برای جلوگیری از عفونت، آنتی‌بیوتیک تزریق گردد.

دکتر به آرامی لوله را وارد دهان شما می‌کند. اگر لوله را بلعید، به آهستگی به طرف مری حرکت می‌کند. لیکن ممکن است در آغاز ورود لوله به مری، احساس تهوع داشته باشید و یا احساس کنید لوله حرکت می‌کند، لیکن عموماً، این تست دردناک نیست.



هدایتگر (transducer) در داخل مری، درست پشت قلب قرار می‌گیرد، یعنی جایی که تصویر با بالاترین کیفیت ارسال می‌شود. با کمک یک دسته کنترل‌کننده، پزشک قادر است نوک لوله را به بالا، پایین و اطراف حرکت دهد. این حرکات باعث می‌شود تصاویر از زوایای گوناگون از قسمت‌های مختلف قلب بدست آید.

در حین انجام تست، تعداد ضربان قلب، فشار خون، و سطح اکسیژن خون شما، از طریق یک نمایشگر، کنترل می‌شود. گاهی برای تمیز کردن ترشحات دهان، از دستگاه مکند (suction) استفاده می‌شود. همچنین ممکن است به شما اکسیژن داده شود. معمولاً این تست بین ۱۵ تا ۲۰ دقیقه طول می‌کشد. یک الی دو ساعت از وقت شما، از زمان ورود به محل انجام تست تا ترک آنجا، صرف انجام این آزمایش می‌شود.

بعد از انجام TEE

- اگر به شما آرام بخش داده شده، باید یک نفر همراه، شما را به خانه برساند. تا ۱۲ ساعت بعد رانندگی نکنید.
- به مدت یک ساعت چیزی نخورید و نیاشامید، تا اینکه بی‌حسی گلوئی شما از بین برود.
- بعد از انجام تست، ممکن است مختصری گلوئی شما بسوزد، اگر چنین شد، (پس از گذشت یک ساعت) خوردن مایعات سرد یا مکیدن آب نبات جهت تسکین، کمک کننده است.
- در صورت ایجاد علائم غیر معمول مثل اشکال در بلعیدن، تنگی نفس، درد قفسه سینه، خون‌ریزی یا تب، اطلاع دهید.

آیا TEE یک تست بی خطر است ؟

TEE شیوه ای است که لازمه آن ورود یک لوله به داخل بدن است. بنابراین می تواند خطراتی داشته باشد. البته این خطر کم است، و TEE نسبتاً روش بی خطری محسوب می شود.

خطرات و عوارض احتمالی شامل: مشکلات تنفسی، ریتم غیر طبیعی قلب، عفونت دریچه های قلب، واکنش به داروهای آرام بخش، و خونریزی می باشد. به طور نادر TEE ممکن است باعث پارگی یا سوراخ شدن مری شود. شما می توانید در ارتباط با خطر تست در خودتان، با پزشک خویش مشورت کنید.

فوائد TEE چیست ؟

TEE تصاویری از قلب نشان می دهد که اغلب نسبت به اکوکاردیوگرافی معمولی روشن تر است. با اطلاعاتی که TEE فراهم می کند، پزشک شما می تواند تشخیص دقیق تر بدهد، و بهترین روش درمانی را برای شما در نظر بگیرد.

نتایج تست شما ؟

پزشک ممکن است نتایج اولیه تست را در همان جلسه به شما ارائه دهد. یا، در مراجعات بعدی به کلینیک درباره نتایج تست با شما صحبت کند.



مرکز تحقیقات قلب و عروق
دانشگاه علوم پزشکی شهید بهشتی

HeartWise



Patient
Education
Series